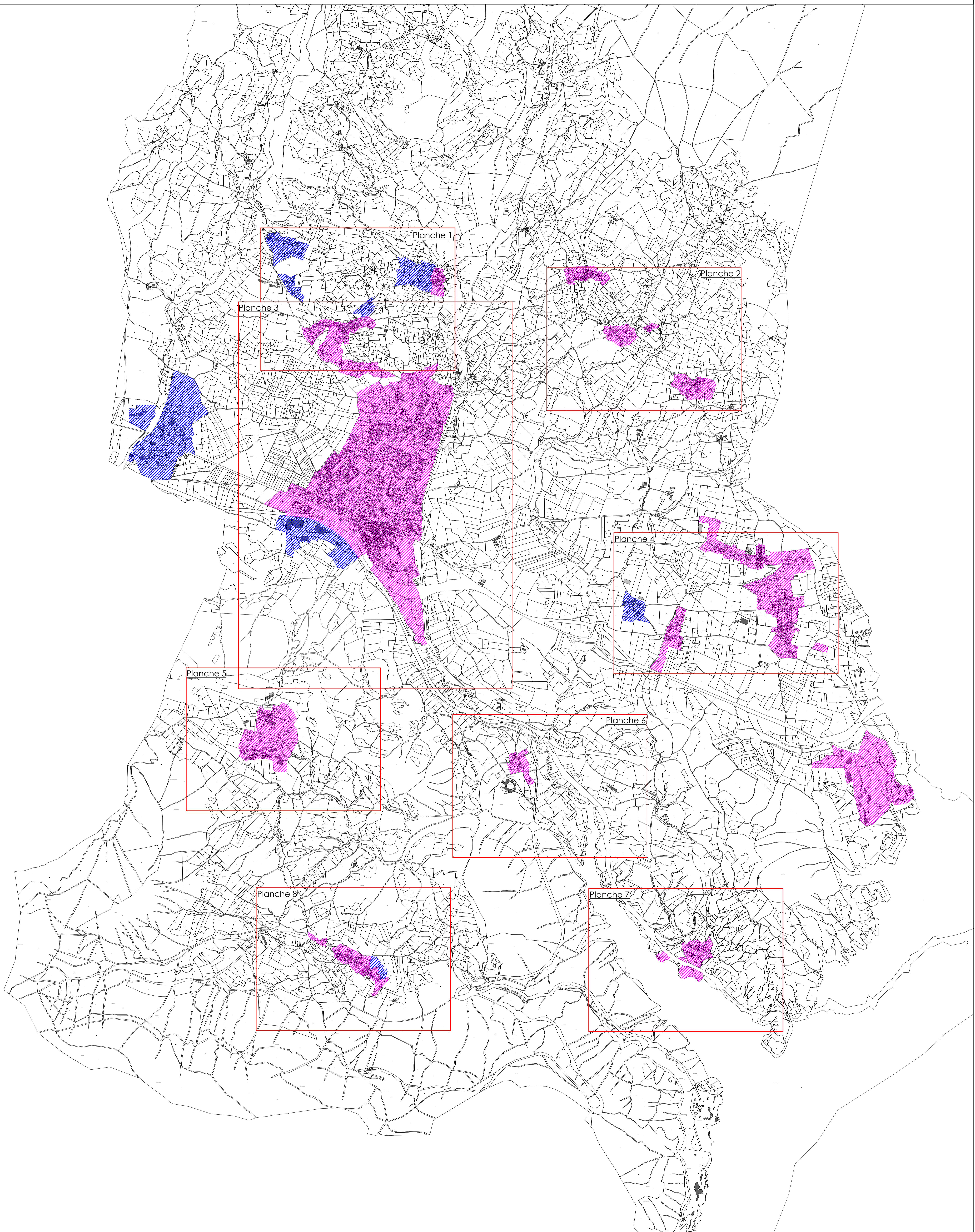


Zonage d'assainissement

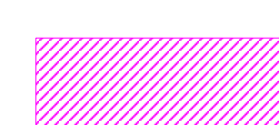
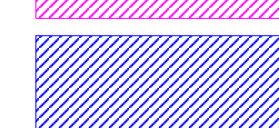



Z.A "Le Guillermin"
05600 Saint-Crépin
Tél : 04 92 45 18 54
Fax : 04 92 45 38 92
email : comes@comes.fr

Département des Hautes-Alpes
Commune de Chorges

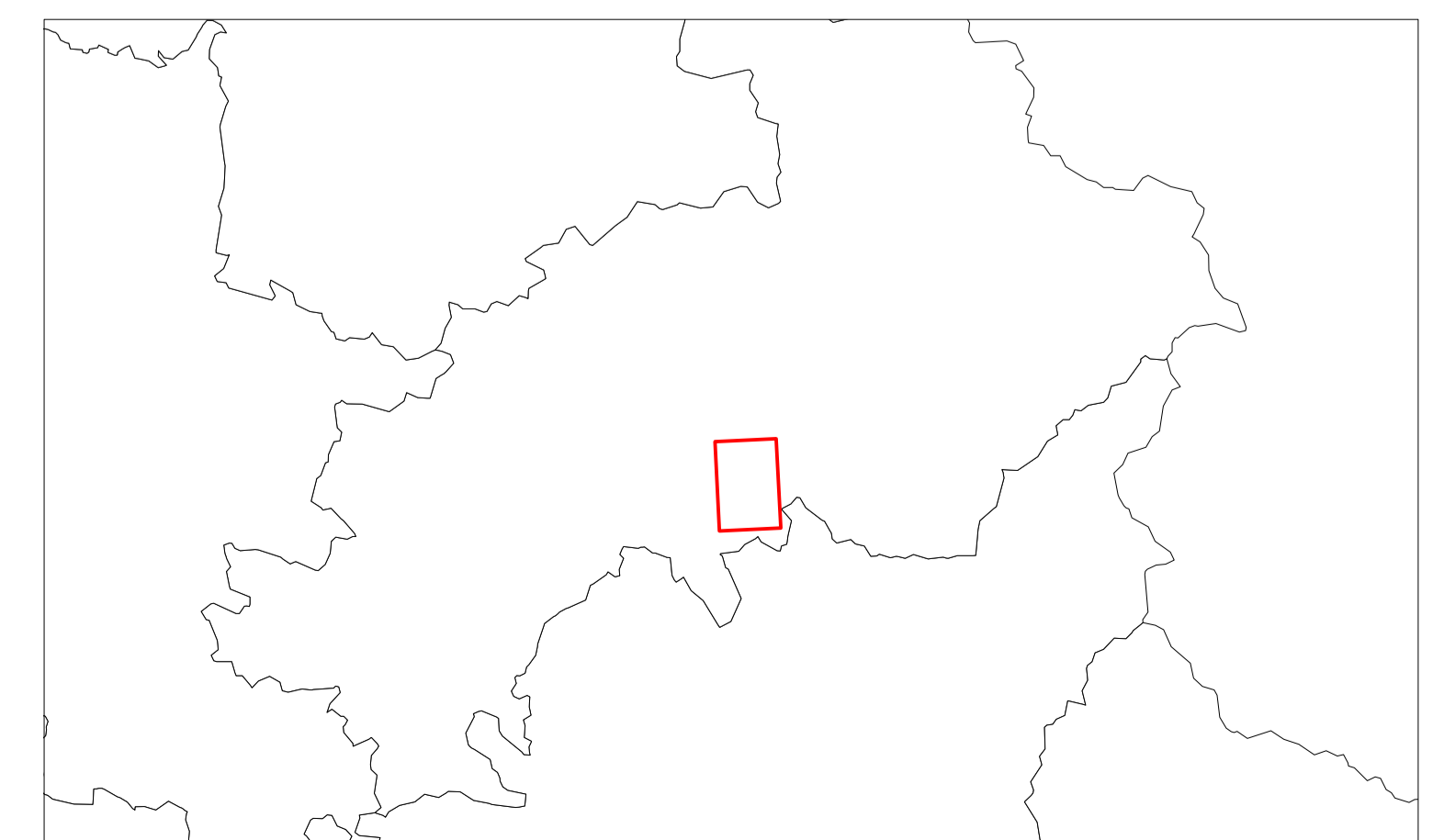
Plan général du Zonage d'Assainissement

Légende :

-  Zone d'Assainissement Collectif
-  Zone d'Assainissement Non Collectif étudiée
-  Zone d'Assainissement Non Collectif par défaut

Echelle : 1/10000

Sources :
Cadastré vectorisé, Pays gapençais
Zonage Projet de PLU, EURECAT



Date : 30/08/2010 Auteur : COMES/LDA

Fichier : Zonage Assainissement General.WOR

Version : finale